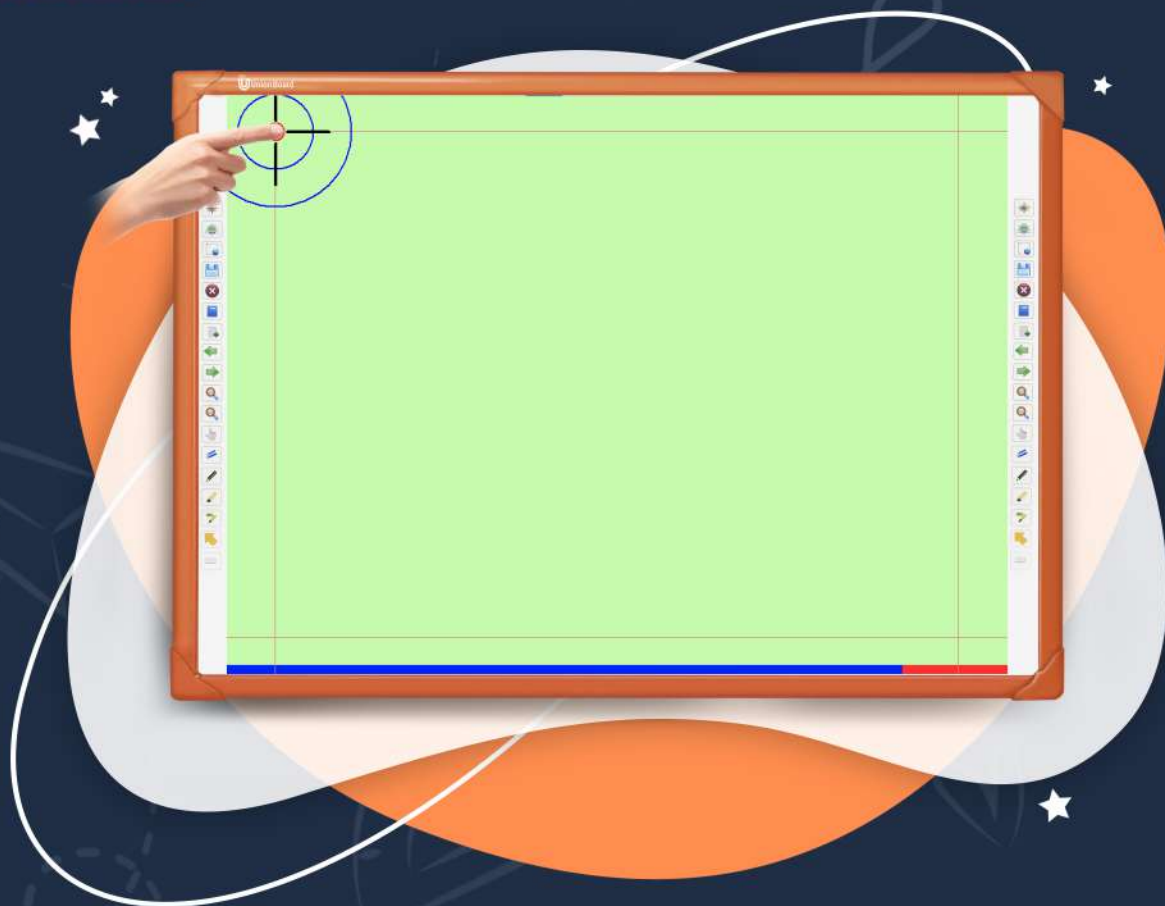


MANUAL DE CALIBRAÇÃO

LOUSA INTERATIVA UNIONBOARD



Passo a passo



Para obter os manuais online e ver os tutoriais de
calibração da lousa em vídeo acesse:

www.showdeimagem.com.br/downloads
faleconosco@showdeiamgem.com.br

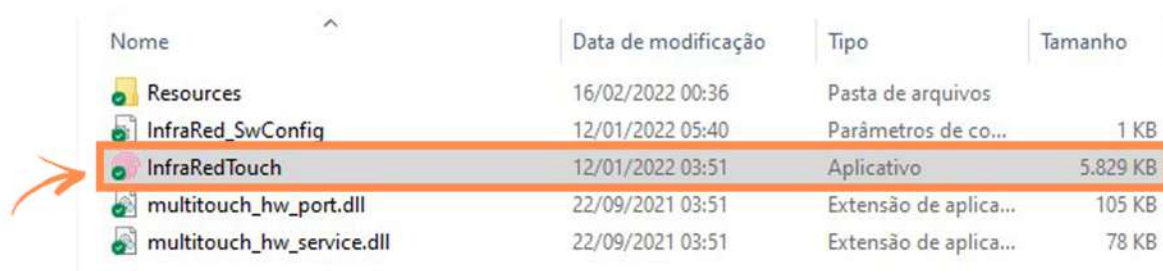


(11)2946-2668

Manual de calibração disponível para lousas interativas UnionBoard adquiridas a partir de julho de 2022

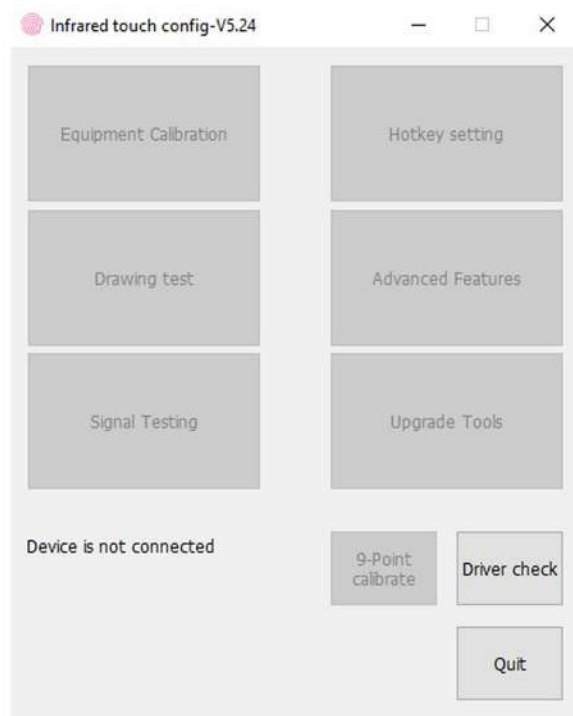
1 Acesso o site www.showdeimagem.com.br/downloads e baixe o calibrador em Lousa Interativa UnionBoard – Software e Drivers.

2 Ligue a lousa no computador, e o projetor no PC. Após, abra o arquivo do calibrador, em seguida, inicie o aplicativo “InfraRedTouch”.

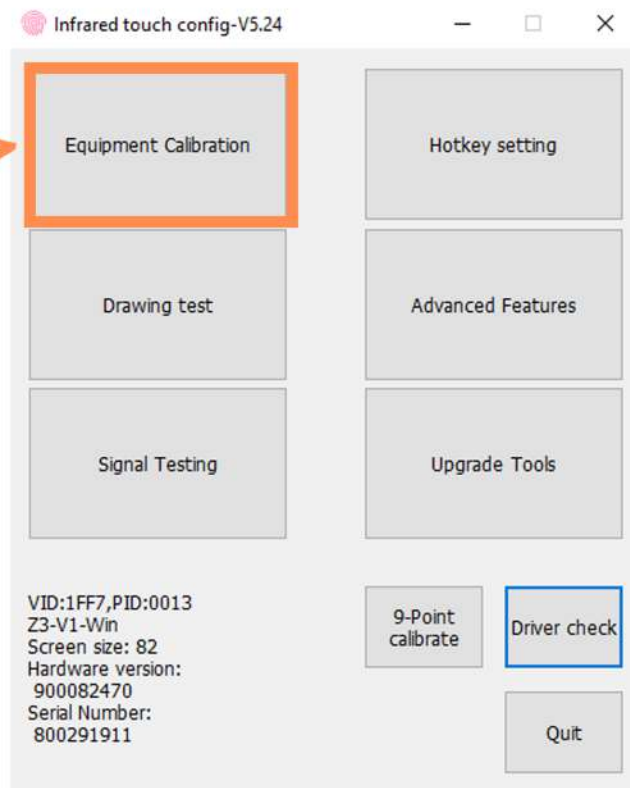


Nome	Data de modificação	Tipo	Tamanho
Resources	16/02/2022 00:36	Pasta de arquivos	
InfraRed_SwConfig	12/01/2022 05:40	Parâmetros de co...	1 KB
InfraRedTouch	12/01/2022 03:51	Aplicativo	5.829 KB
multitouch_hw_port.dll	22/09/2021 03:51	Extensão de aplica...	105 KB
multitouch_hw_service.dll	22/09/2021 03:51	Extensão de aplica...	78 KB

3 Abra o calibrador da lousa e selecione a opção “Equipment calibration”.

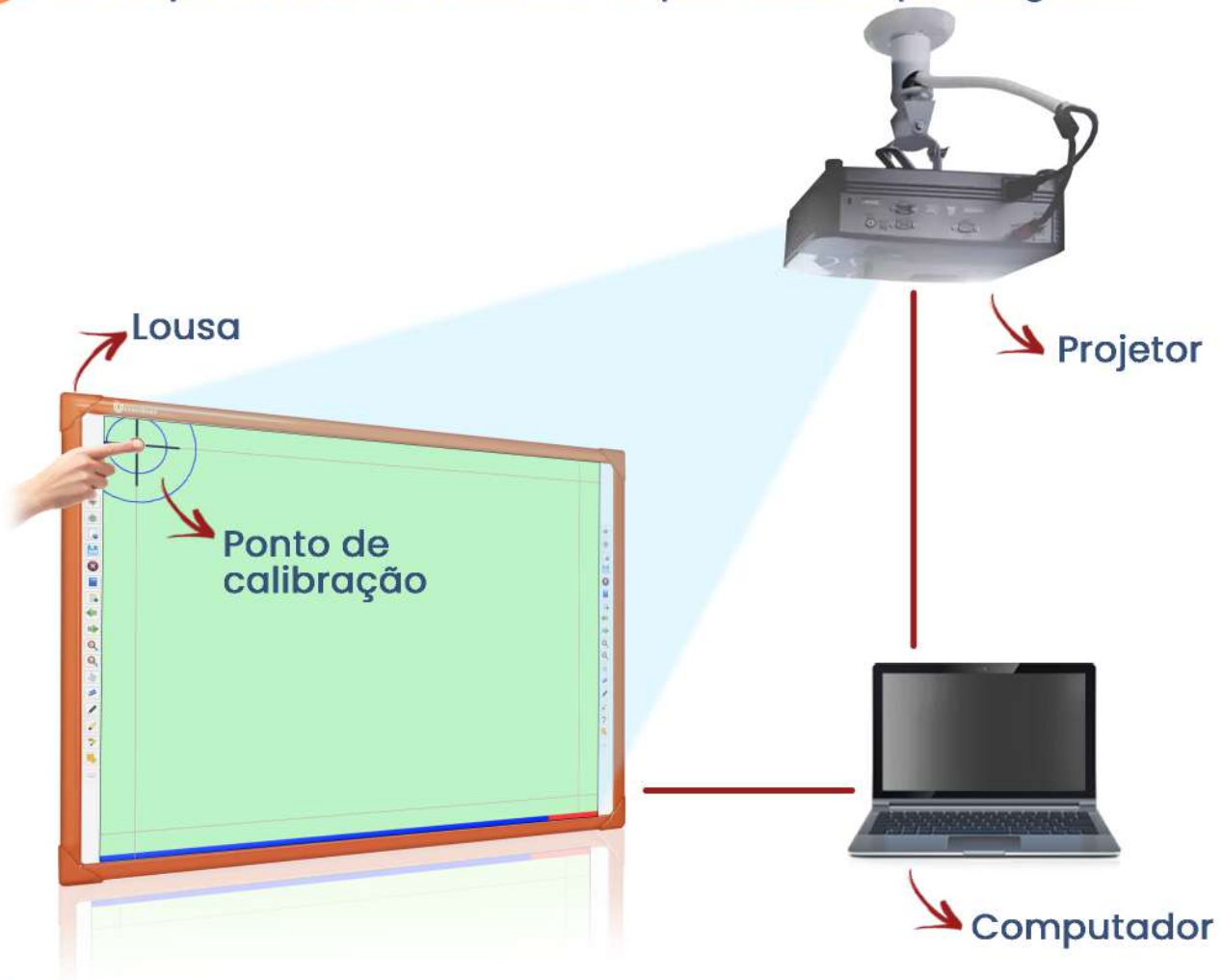


(Menu com lousa não conectada)

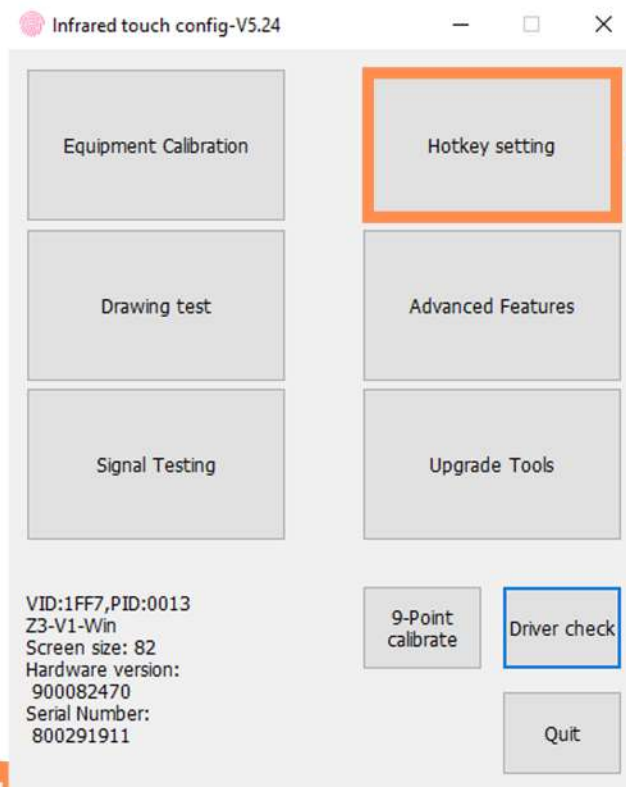


(Lousa conectada)

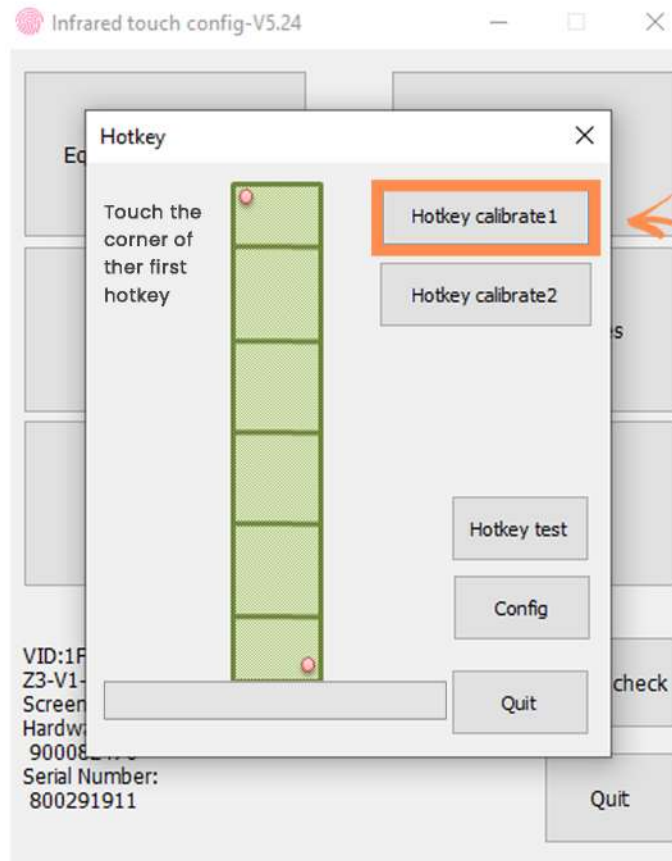
4 Em seguida, faça a calibragem, clique e segure nos pontos correspondetes da lousa, na sequência em que surgirem.



5 Agora, para calibrar os atalhos laterais da lousa, volte ao menu de configurações e selecione a opção "Hotkey setting"



- 6 Ao abrir, selecione a opção "Hotkey calibrate 1" para calibrar os 2 atalhos laterais.



- 7 Em seguida, pressione o ícone superior do atalho esquerdo conforme a imagem abaixo (**Imagem 1**), e após o toque, espere a barra do calibrador carregar (**Imagem 2**). E pronto! Agora sua Lousa interativa UnionBoard está calibrada e pronta para ser utilizada.



Imagem 1

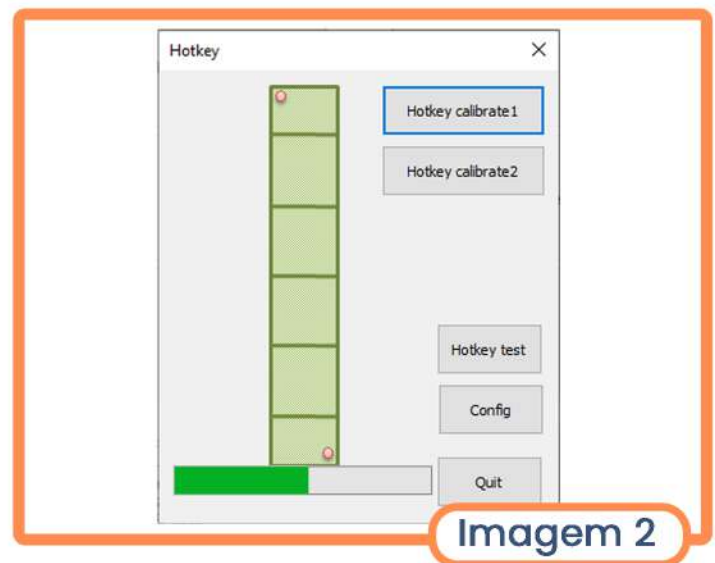


Imagem 2